

CRÉATION D'UN SERVICE RÉSIDENTIEL POUR ADULTES POLYHANDICAPÉS ET/OU DE GRANDE DÉPENDANCE



Dossier de présentation
Projet de SRA ESCALPADE
Louvain-la-Neuve

Escalpade complète son offre de solutions pour personnes handicapées en Brabant wallon en se lançant dans un projet de Service résidentiel pour adultes (SRA) polyhandicapés et/ou de grande dépendance. Pour un parcours de vie complet, inclusif et respectueux.



Le projet comprend pour une superficie totale de 4600m² :

- Un rez-de-chaussée de 1680m² : pour l'accueil de jour, les locaux d'activités, les bureaux et les locaux techniques
- Un premier étage de 2570m² : dédié au projet résidentiel pour 40 personnes
- Un deuxième étage : composé de terrasses vertes adaptées et un kot à projet de 327m²

Qui sommes-nous ?

Escalpade, un projet citoyen au service de la personne porteuse d'un handicap moteur

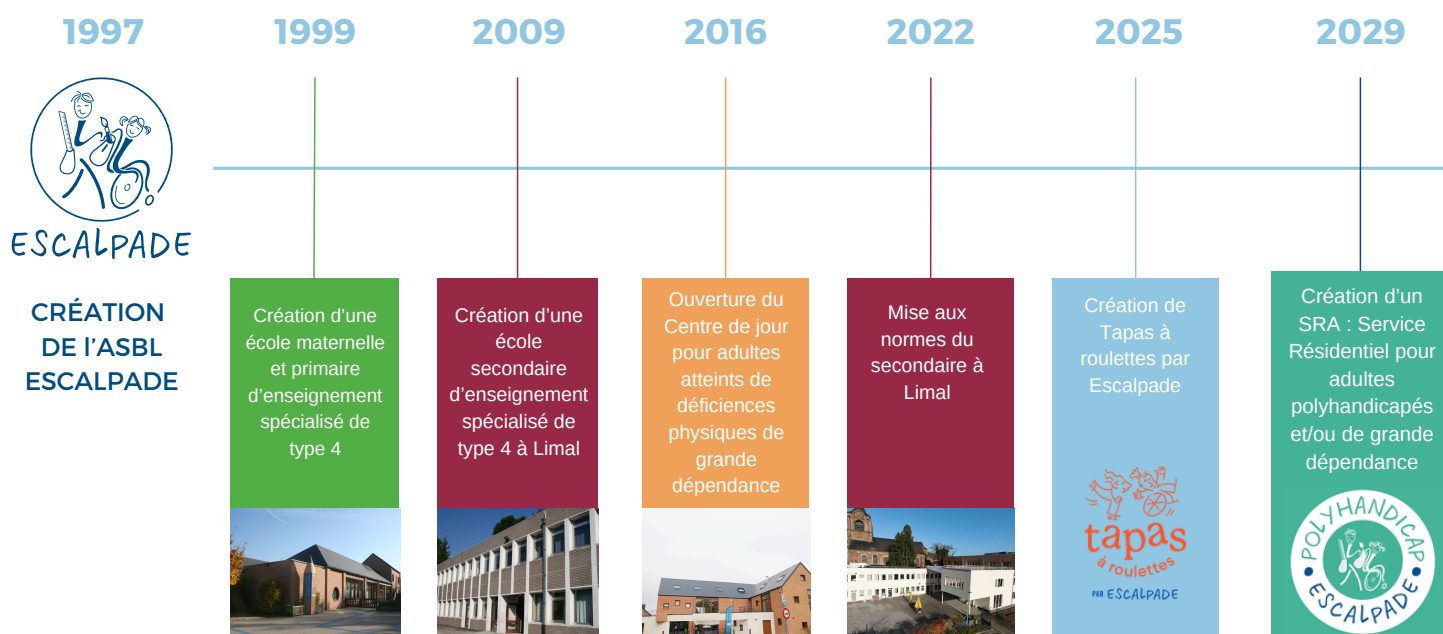
C'est en 1997 que des parents d'enfants atteints de déficiences physiques se sont regroupés pour créer l'ASBL Escalpade afin de pallier une absence d'infrastructure scolaire d'enseignement spécialisé de type 4 dans le Brabant wallon.

Au fil des années, grâce au soutien récurrent de plusieurs fondations, par l'organisation d'événements et grâce à une solidarité exceptionnelle du grand public, l'ASBL a pu mettre en place une structure de scolarisation spécialisée de type 4 pour les enfants de 3 à 21 ans et un Centre de jour pour les plus de 18 ans.

En 30 ans, l'ASBL Escalpade a construit et est propriétaire de 3 bâtiments à Louvain-la-Neuve et Limal. 200 familles bénéficient d'une solution Escalpade pour leur enfant, ado ou adulte à besoins spécifiques.



Le Chemin de Vie d'Escalpade



Nos valeurs

Engagement

Chacun s'engage en fonction de ses disponibilités et possibilités chez Escalpade et veille à aller au bout de son engagement bénévole.

Citoyenneté

Escalpade entend inscrire durablement son action dans la société où elle évolue en contribuant d'une part à une amélioration de la qualité de vie des personnes porteuses de handicap et leurs familles, et d'autre part à une meilleure prise en considération de leurs besoins et potentialités par les pouvoirs publics et les citoyens.

Respect

Nous accueillons des personnes de tout horizon en conciliant et intégrant leurs différences respectives. Le respect de l'autre est essentiel et nous encourageons le partage, le dialogue et une communication positive.

Qualité

Les projets et activités d'Escalpade se caractérisent par une démarche de qualité qui implique dynamisme, esprit d'entreprise, professionnalisme ainsi que diverses autres compétences.

Convivialité

Il est important que chacun se sente bien chez Escalpade. Nous tenons à créer une ambiance chaleureuse, amicale, positive et simple en toutes circonstances.

Faire partie d'Escalpade doit être un plaisir. Les moments de partage, d'échange et de festivités font partie de la vie de l'association.



Pourquoi un Service résidentiel pour adultes (SRA) à Louvain-la-Neuve

En Wallonie, plusieurs milliers de personnes polyhandicapées ou en situation de grande dépendance recherchent une solution de logement adapté, laissant les familles dans l'incertitude quant à l'avenir de leur proche.

- Une grande partie de nos participants au Centre de jour n'ont pas de solution d'avenir adaptée à leurs besoins spécifiques
- Ils ont vu leurs frères et soeurs quitter la maison
- De nombreux adultes sont en souhait d'autonomie
- Ils ont besoin jour et nuit d'un encadrement médical et paramédical adapté à leurs besoins
- En vieillissant, les parents ne pourront plus assumer leur rôle d'aidant-proche ; une structure doit prendre le relais



Face au manque crucial de places en Région wallonne, les familles concernées sont confrontées à :

- L'isolement
- L'épuisement
- L'incertitude permanente quant à l'avenir de leur enfant
- Un risque de rupture des acquis éducatifs et thérapeutiques

La création d'un Service résidentiel pour adultes (SRA) est la suite logique du développement d'Escalpage. Il s'agit d'apporter une réponse concrète, humaine et durable à des besoins criants non couverts à ce jour.

Nos objectifs pédagogiques

Un lieu de vie digne, sécurisé et humain pour adultes polyhandicapés et/ou de grande dépendance.



Renforcer les liens sociaux,
par la vie communautaire au sein du centre et par l'ouverture vers le monde extérieur.

Offrir un accompagnement individualisé et de qualité,
intégrant des activités occupationnelles et stimulantes dans un cadre bienveillant et sécurisé. Ce service assure également un relais, de jour comme de nuit, pour les familles qui ne peuvent plus garantir l'encadrement nécessaire.

Préserver et développer l'autonomie,
en tenant compte du potentiel propre à chaque personne.

Favoriser l'épanouissement global,
en veillant au bien-être, au plaisir et à une image de soi positive, dans une perspective d'amélioration continue de la qualité de vie.

Le Service résidentiel pour adultes (SRA)

Le projet vise la création d'un Service résidentiel pour adultes (SRA), destiné à accueillir des adultes polyhandicapés et/ou de grande dépendance

Conçu dans une logique de qualité de vie, de dignité et d'inclusion, ce projet répond au manque criant de places d'accueil en Région wallonne. Il sera implanté à Louvain-la-Neuve dans un environnement accessible et inclusif.

Le SRA accueillera 40 adultes polyhandicapés et/ou de grande dépendance de jour comme de nuit.

- 5 unités de vie, chacune accueillant 8 résidents, organisées comme de véritables maisons
- Espaces privatifs et communs (salon, salle à manger, cuisine) pour recréer l'ambiance d'un foyer familial
- Un espace collectif pour favoriser les échanges et la convivialité
- Un espace d'accueil pour les familles et les amis
- Jardins extérieurs thérapeutiques et sécurisés
- Snoezelen
- Encadrement 24h/24 par des professionnels et des bénévoles
- Accompagnement individuel et activités adaptées selon les besoins et le potentiel de chacun
- Projet pédagogique inclusif et ouvert sur le monde extérieur

Vue 3D de notre projet





Quartier des Bruyères, Avenue des Arts

Le bâtiment sera construit dans le quartier des Bruyères à Louvain-la-Neuve. D'une superficie totale d'environ 4 600 m² sur deux niveaux, il intègrera les unités de vie, un accueil de jour, des espaces de soins, des salles d'activités modulables et des espaces multisensoriels.



Public cible

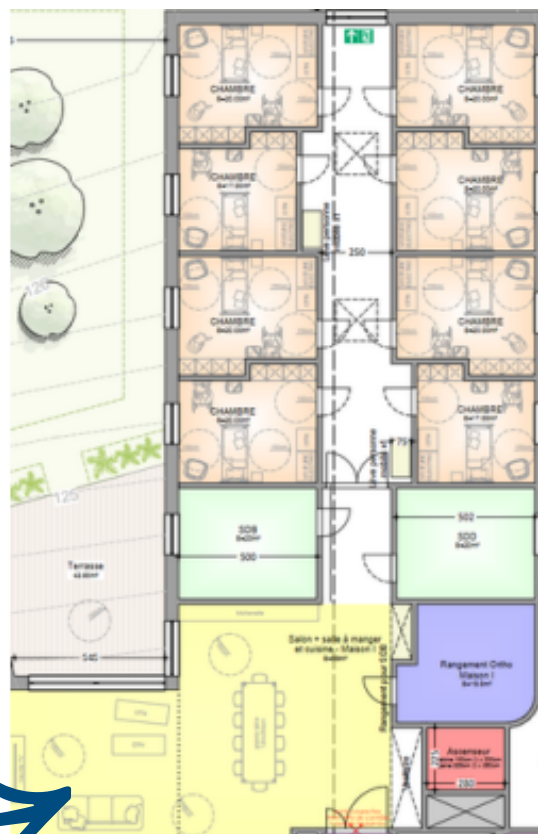
Adultes polyhandicapés et/ou de grande dépendance nécessitant l'intervention d'une tierce personne pour les besoins fondamentaux (hygiène, alimentation, sécurité, repos, déplacements...).



Ma maison

Le projet vise à ce que chaque résident se sente chez lui. Chaque unité de vie ou "maison" accueille huit habitants. Chacune bénéficie d'une grande pièce commune et d'une cuisine adaptée.

Chaque résident a sa chambre personnelle qu'il est libre d'aménager selon ses besoins et ses envies. Un espace d'accueil est prévu pour recevoir les amis et la famille.



Étapes clés

Plusieur étapes clés ont déjà été franchies pour le futur SRA Escalpade.

- Le terrain a été mis à notre disposition sous emphytéose par l'**UCLouvain** (INESU)
- Le gouvernement wallon nous a délivré le **Certificat d'urbanisme n°2 (CU2)**, validant la volumétrie et l'implantation de notre futur bâtiment
- Un **groupe de travail collabore étroitement avec les architectes**, ainsi qu'avec des professionnels du handicap, afin de concevoir un bâtiment réellement adapté aux besoins spécifiques des futurs résidents. L'objectif est d'introduire le permis de bâtir en 2026
- Des contacts réguliers sont en cours avec l'**AVIQ** pour que les plans répondent aux normes d'encadrement officielles



Calendrier



Financement

**La construction du SRA est un projet ambitieux.
C'est un investissement vital et urgent.**

Budgets :

- **Construction** : le coût global de la construction d'un bâtiment de 4 600 m² est estimé à 15 millions d'euros, ce qui représente un budget moyen de 375 000 euros par chambre individuelle spacieuse et adaptée aux besoins du public cible.
- **Frais de fonctionnement** : au-delà des frais de construction et d'équipement des locaux, les coûts de fonctionnement constituent un enjeu majeur de la soutenabilité financière du projet. Estimés à plus de 2 millions d'euros par an, ils sont destinés à couvrir les charges d'entretien des locaux, les équipes spécialisées chargées d'assurer l'encadrement et la surveillance 24/7, les soins médicaux et paramédicaux, l'animation de jour, la restauration, et le bien-être au quotidien des résidents.

Financement :

- Le financement des coûts de construction repose sur :
 - le soutien de fondations privées et autres partenaires (entreprises)
 - le recours au crédit bancaire
 - les fonds propres de l'ASBL Escalpade
 - l'organisation d'événements Escalpade (opération briques, soirée cinéma, concerts, golf...)
 - la générosité du grand public via les dons et événements privés
- Le financement des frais de fonctionnement repose sur :
 - la participation journalière des résidents
 - l'obtention d'un agrément de l'AVIQ
 - le soutien de l'ASBL Escalpade
 - les legs et dons de particuliers



Votre soutien est essentiel pour garantir l'ouverture et la pérennité de ce projet, afin d'offrir à ces adultes totalement dépendants un cadre de vie sûr, digne et adapté à leurs besoins.

Les témoignages des futurs résidents



Aujourd'hui, plus de 25 adultes polyhandicapés et/ou de grande dépendance ont déjà confirmé leur intérêt pour ce projet.

La liste d'attente est déjà particulièrement conséquente, ce qui témoigne de manière très claire de l'ampleur et de l'urgence des besoins.



« Nous rêvons d'indépendance, de pouvoir vivre sans dépendre entièrement de nos parents, tout en ayant la sécurité et le confort que nous ne trouvons pas ailleurs. Nous avons besoin d'une vision pour l'« après », lorsque nos parents ne pourront plus être là pour nous: un lieu qui soit notre maison, où nous puissions nous sentir chez nous. Nous voulons rester maîtres de ce que nous savons faire, recevoir toute l'aide nécessaire pour le reste, et trouver un soulagement dans la gestion du quotidien. Plus que tout, nous voulons garder une ouverture vers le monde extérieur et profiter pleinement de notre environnement. Ce projet, c'est notre chance de vivre dignement, et sereinement. »

Hélène, 30 ans

« J'ai envie d'aller au service résidentiel, j'ai envie de vivre ailleurs, pas tout le temps chez mes parents et les retrouver le weekend. Et j'ai envie d'être avec d'autres personnes, mes amis, vivement qu'il soit construit ! » ·

Témoignage de Micha, 21 ans

« En habitant au centre d'hébergement Escalpade, je pourrai vivre ma vie d'adulte : aller à des concerts, des spectacles,... Je pourrai aussi profiter du vallon et de la nature environnante ! · » **Clémence, 20 ans**

« Si j'habitais au centre d'hébergement Escalpade, cela rendrait mes parents heureux. Car ils veulent toujours le meilleur pour moi ! »

Aurélien, 31 ans

Ils ont déjà signé !



Charlotte : 30 ans



Mathilde : 30 ans



Vincent : 30 ans



Célie : 39 ans



Clémence : 20 ans



Gabrielle : 16 ans



Hélène : 30 ans



Christian : 70 ans



Martin : 28 ans



Aurélien : 30 ans



Micha : 21 ans



Sébastien : 58 ans

Ainsi que Gary, Loic, Abigael, Clarice, Isaline, Nadège, Marine, Tommy, Cloé, Lorenzo, Camille, Mélinda, Ines, Louis, Ines, Lila, Thomas, Robin

Et bien sur, toute personne en attente d'une solution.

**La Famille Escalpade vous remercie pour votre
intérêt.**

Conseil d'administration de l'ASBL Escalpade

Frédéric Lemmers - Président
Philippe Crépin - Vice-président
Olivier Demeulenaere - Secrétaire
Christophe Peignois - Trésorier
Arnauld Demoulin - Administrateur
Céline Verhaegen - Administratrice
François Henrion - Administrateur
François Clément - Administrateur
Nicolas Brahy - Administrateur
Benjamin Van Dorpe - Administrateur



**Vous souhaitez soutenir un projet porteur de sens ?
La création d'un lieu de vie pour adultes polyhandicapés et/ou
de grande dépendance vous interpelle ?**

Participez à notre campagne de financement et devenez acteur de ce projet
humain et solidaire.

Ensemble, créons un lieu de vie inclusif et respectueux pour ces adultes, tout
en offrant aux familles le répit qu'elles méritent.



Contactez-nous.

Nous serions ravis d'échanger avec vous autour de ce projet.

asbl@escalpade.be • 010 24 49 99
Rue de la Ferme des Bruyères, 2 - 1348 Louvain-la-Neuve •
www.escalpade.be • www.facebook.com/escalpade
BE17 1910 5178 4121